

**VarioPRO, Option: GW**

Grenzwertüberwachung

**Triggeregenerierung durch Grenzwertüberwachung**

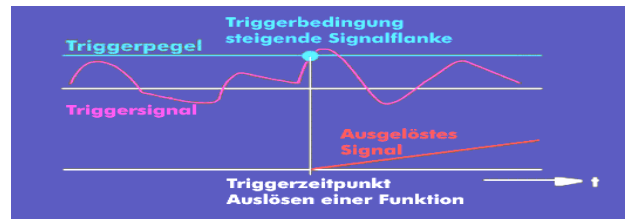
**Triggeregenerierung durch Fehlerspeichereinträge (Option FSP!)**

**Ereignisabhängiger Versand von individueller CAN-ID**

**Ereignisabhängiger Logikausgang**

**Ereignisabhängiger Speichervorgang**

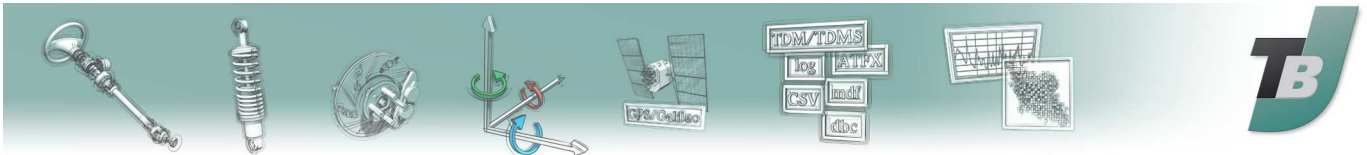
**Ereignisabhängiger Datenversand (Option GSM/GPRS/UMTS!)**



**Grenzwertüberwachung**

Jedem der im VarioPRO behandelten Sensorwerte kann individuell eine Überwachungsfunktion zugeordnet werden. *Signalquellen sind:*

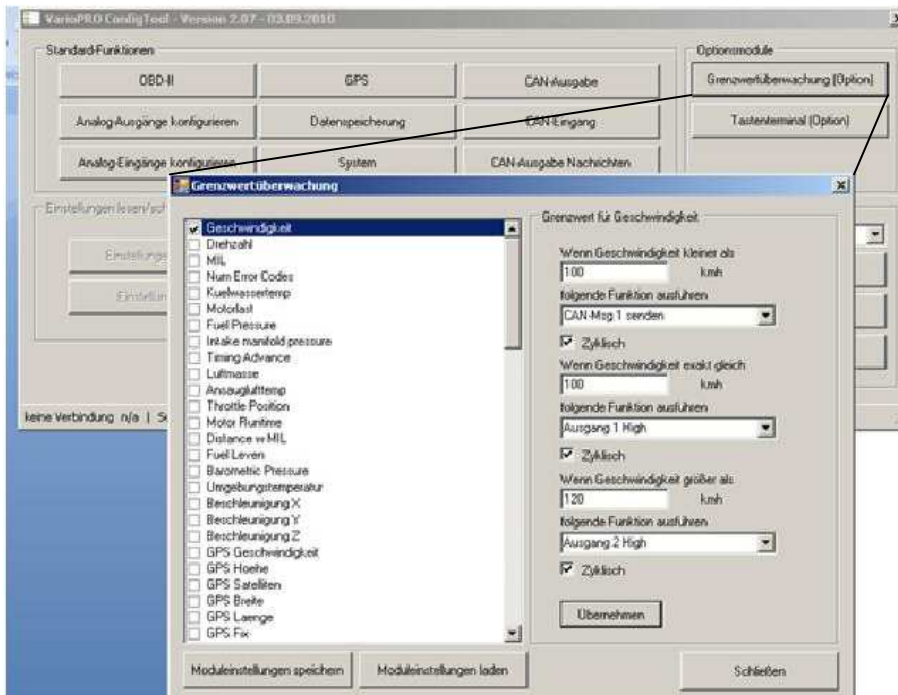
- OBD-Eingang**
- CAN-Eingänge**
- 4 Analog-Eingänge**
- Integrierter GPS-Empfänger**
- Integrierter Triax-Beschleunigungssensor**
- 4 Funktionstasten**



### Getriggerte Aktionen

Nach der Auswahl des entsprechenden Sensorwertes wird entschieden, nach welchen Kriterien überwacht werden soll (gleich, kleiner, größer). Die daraus abzuleitende Aktion wird in der Bedienung komfortabel zugeordnet. Zur Auswahl stehen:

- Getriggertes Versenden einer individuellen CAN-Botschaft**
- Getriggertes Schalten von bis zu 4 Logikausgängen**
- Getriggertes Steuern des Speichervorganges**
- Getriggertes Abfragen des Fehlerspeichers**
- Getriggertes Löschen des Fehlerspeichers**



#### Verfügbare Optionen zum System „VarioPRO“:

- |                                |  |
|--------------------------------|--|
| 2320 SW-Option XACC:           | „Ruckelmessung“ (X-Beschl.)  |
| 2300 SW-Option GW:             | „Grenzwertüberwachung“   |
| 2305 SW-Option TT:             | „Tasterterminal 20 Funktionstasten“                                    |
| 2345 SW-Option FSP             | „Fehlerspeicher auslesen / FSP-Inhalte darstellen, FSP löschen“        |
| 2310 SW-Option CNT/PWM:        | „PWM, Zähler Frequenzmessung“  |
| 2003 HW Option VarioPRO/8K-EXT | „HW-Erweiterung +4 Kanäle mit Sensorversorgung + 15VDC“                |
| 2325 SW-Option EXTRAM          | „SDHC 4 bis 32 GB-Card, Klasse 6“                                      |
| 2330 SW-Option HYBRID          | „OBD-Sensorabgriff an Hybridfahrzeugen“ z.B. Honda, Toyota usw.        |
| 2375 HW+SW-Option GSM/GPRS     | „Getriggerte oder zyklische Datenfernübertragung über GSM“             |
| 2305 SW-Option TT/ANAOUT       | „Ausgabe von 4 Spannungssignalen“ (definierbare Pegel) auf Tastendruck |